

# Comment se connecter sur les machines du Département des Enseignements en Informatique avec un compte temporaire

Equipe Système

*Septembre 2018*

# Compte et ouverture de session

Vous n'êtes pas encore inscrit administrativement et vous avez un compte temporaire dont le login est `nom_tmp`. Pour vous connecter :

- Sous Linux :

- ▶ `nom_tmp` **et** `motdepasse`
- ▶ **Exemple** : `steck_tmp` **et** `motdepasse`

- Sous Windows :

- ▶ `nom_tmp@cr700.deptinfo-st.univ-fcomte.fr` **et** `motdepasse`
- ▶ **Exemple** : `steck_tmp@cr700.deptinfo-st.univ-fcomte.fr` **et** `motdepasse`

# Accéder à votre espace personnel temporaire et aux applications partagées sous Windows

Votre dossier personnel porte le nom de votre login temporaire :

`nom_tmp` Suivez les étapes suivantes :

- cliquez sur le bouton des icônes cachées sur la barre de tâches (à coté de FR) puis clic droit sur Network Identity Manager,
- Menu Credentials -> Obtain Credentials
- Entrez votre login temporaire et votre mot de passe, le champ REALM doit contenir `DEPTINFO-ST.UNIV-FCOMTE.FR` (au lieu de `CR700.DEPTINFO-ST.UNIV-FCOMTE.FR`)

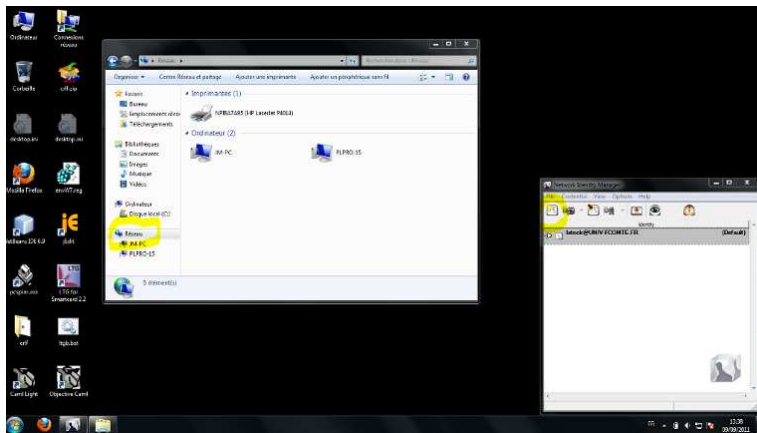
Si tout s'est bien passé vous pouvez accéder via l'explorateur :

- Réseau puis tapez `\\afs\deptinfo-st.univ-fcomte.fr`
- Votre dossier personnel se trouve dans `users`
- Les applications partagées se trouvent dans `software\win32`

Vous pouvez aussi le monter en exécutant le script `afsmount.cmd` situé sur C :

# Accéder à votre espace personnel et aux applications partagées sous Windows (2)

Une petite copie d'écran pour visualiser les choses :



# Accéder à votre espace personnel temporaire et aux applications partagées sous Linux

Vous êtes placé directement dans votre dossier personnel.

Votre dossier personnel se trouve dans

```
/afs/deptinfo-st.univ-fcomte.fr/users
```

Les applications partagées se trouvent dans

```
/afs/deptinfo-st.univ-fcomte.fr/software/linux
```

# Lorsque vous êtes inscrit et que vous avez votre carte d'étudiant

- S'inscrire administrativement le plus rapidement possible
- Activer votre compte Sésame sur <http://ent.univ-fcomte.fr>.
- Activer votre messagerie sur <http://web-edu.univ-fcomte.fr>. L'activation est effective le lendemain après 9h
- Nous prévenir que vous avez fait cette démarche pour qu'on puisse vous créer un compte et un espace personnel définitifs.